

# 障害者スポーツセンター

SPORTS CENTER FOR THE DISABLED



社会福祉法人  
名古屋市総合リハビリテーション事業団

## 施設の概要

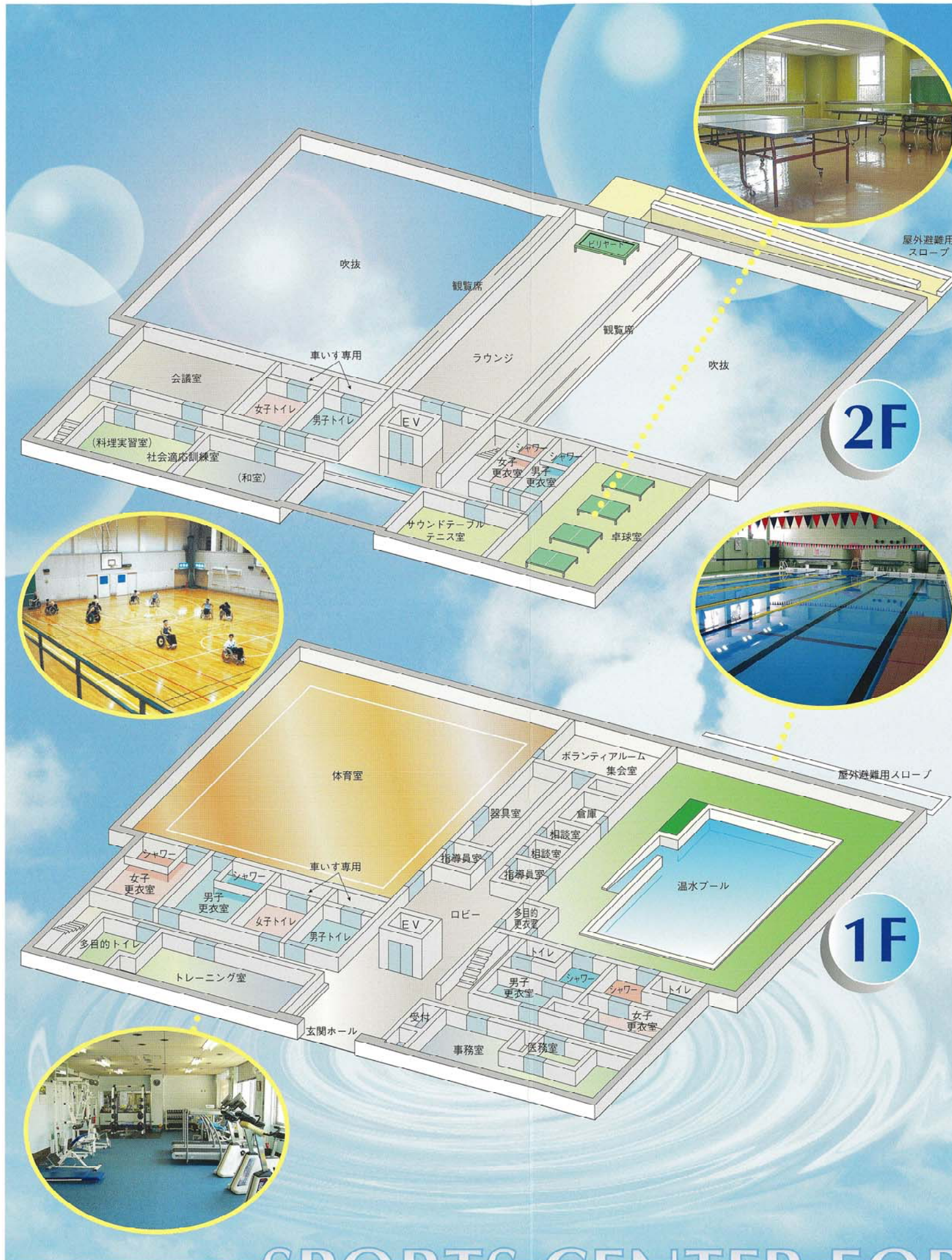
設置主体	名古屋市
指定管理者	(社)名古屋市総合リハビリテーション事業団
敷地面積	6,781.20㎡
総床面積	4,412.52㎡
建物構造	鉄筋コンクリート造地上2階地下1階
総工費	978百万円(用地取得費591百万円)
開館	昭和56年5月11日
施設内容	体育室……………819.20㎡ 温水プール……………716.80㎡ トレーニング室……………89.40㎡ 卓球室……………154.70㎡ サウンドテーブルテニス室……………56.26㎡ 社会適応訓練室……………114.86㎡ 会議室……………102.18㎡ その他……………2,448.52㎡

## 障害者に対する主な配慮

- 館内および周辺地の誘導点字ブロック
- 廊下手すり(館内案内点字付)
- 屋外避難用スロープ
- 車いす利用者専用トイレ、多目的トイレ
- 身体障害者用便器・洗面設備
- 正面玄関スロープ、玄関自動ドア
- 救助コール(更衣室等から事務室へ)
- 出入口の軽量引違い戸の設置
- プールの車いす入水用スロープ、入水用車いす
- トレーニング室のリハビリ機器の設置
- 点字用機器の設置
- 福祉バス「サンサン号」の運行
- 車いす利用者用観覧席
- 聴覚障害者用集団補聴設備の設置
- 多目的更衣室、多目的シャワー室の設置

## 事業の運営

- 職員…27名
  - 所長
  - 事業課長 振興課長
  - 精神保健福祉士
  - 業務員
  - 看護師……………2名
  - 事務員……………4名
  - 体育指導員……………16名
- 運営審議会…25名以内
  - 障害者団体代表、障害者ボランティア代表、学識経験者
- 事業内容
  - ①スポーツ振興
    - 個人利用者の助言指導
    - 各種スポーツ教室の開催
    - スポーツ大会の開催
    - 各種スポーツ競技の普及
    - 種目別練習日の設定
  - ②相談事業
    - 障害者スポーツ医事相談
    - スポーツ用具相談
  - ③ボランティアの活動支援



## 施設案内

- 温水プール 25m6コース(水深1.1~1.3m)、アルミ合金製入水スロープ設置
- 体育室 バスケットボール1面、バレーボール2面、バドミントン3面、テニス1面他、卓球、アーチェリーなどの用具を設置
- 卓球室 練習台4台を設置  
自由練習専用室
- トレーニング室 エアロバイク、ランニングマシン、その他トレーニング器具設置  
車いすに座ったまま使用できる器具もあります。
- サウンドテーブルテニス室 練習台3台設置
- 料理実習室 車いす用料理台をはじめ料理台4セット  
20人前後の料理教室が開けます。
- 和室 10畳と8畳の2室(畳敷き)  
茶華道、会合に利用できます。
- 会議室 教室式で60席  
中央部で間仕切して、2室として使用できます。
- 観覧席ホール 体育室・プールの観覧席(各80人)を設置  
ビリヤード台1台、喫茶・軽食、ラウンジ

## 利用の方法

- 開館時間 午前9時30分~午後8時30分  
(体育施設は12:00~13:00は休憩時間)
- 休館日 原則として毎週水曜日・国民の祝日の翌日  
年末年始(12月29日~翌年1月3日)
- 利用対象

●県内在住の身体障害者手帳、愛護(療育)手帳、精神障害者保健福祉手帳のいずれかを所持している方及びその介護者	無料
●県内在住の障害者団体	

県外の障害者・障害者団体・介護者は、有料で利用できます。 有料 使用料は下表のとおり

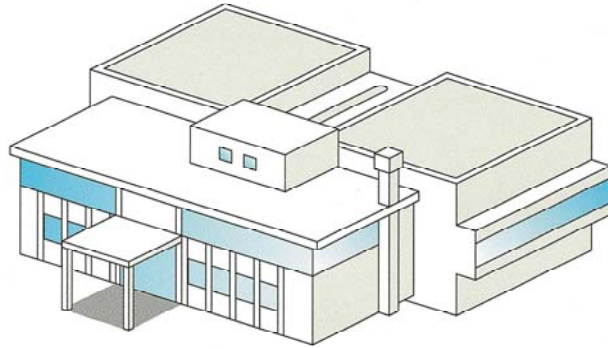
個人使用料	主な施設の専用使用料		
一日			
各施設をつうじて	体育室	午前	1,200円
		午後	1,800円
		夜間	2,500円
児童 150円	会議室	午前	1,700円
		午後	2,000円
		夜間	3,000円
その他 200円	和室	午前	1,700円
		午後	2,000円
		夜間	3,000円

※上記利用対象者以外の方は、個人利用はできませんが、体育室等の専用使用については障害者の利用を妨げない限度において有料で利用できます。詳細については、お問い合わせください。

## 気をつけていただくこと

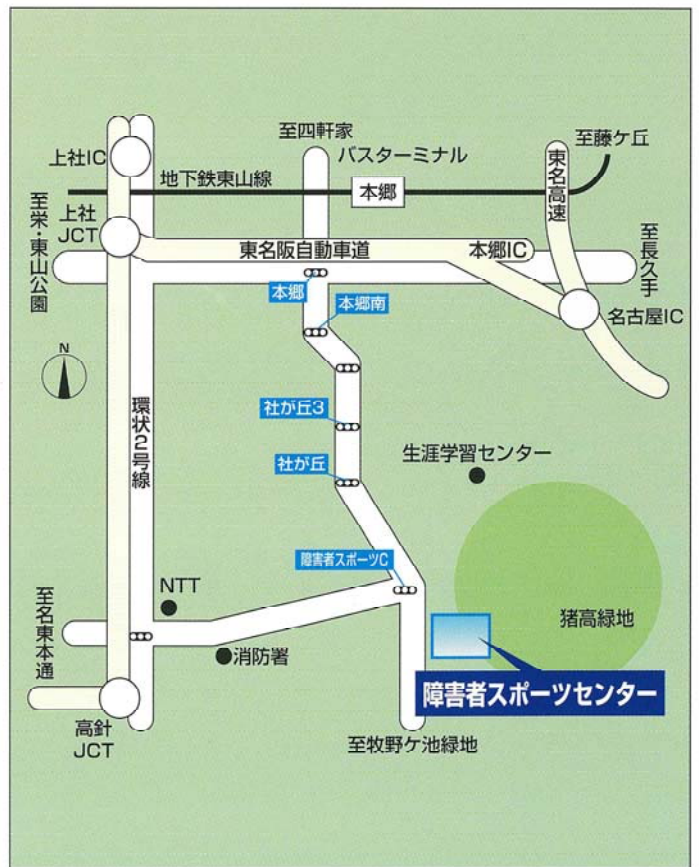
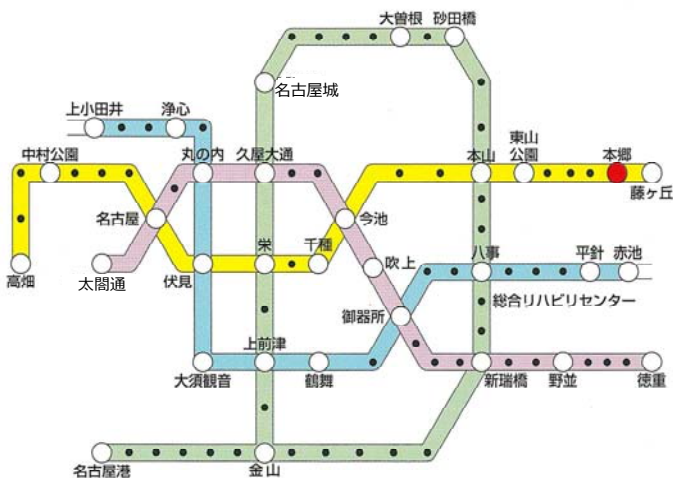
- 運動に適した服装をご用意ください。体育室・卓球室・トレーニング室は、上履きが必要です。
- 運動をされる場合は職員の指示に従ってください。
- 館内での事故については、応急手当をいたしますが、自己の健康には、十分ご注意ください。
- 館内・敷地内は禁煙です。
- 盗難予防については、十分ご注意ください。

# SPORTS CENTER FOR THE DISABLED



- 地下鉄東山線藤ヶ丘行で「本郷」下車、駅前から市バス「幹本郷1猪高緑地」行で「障害者スポーツセンター」下車。
- 「本郷」駅～障害者スポーツセンター間に時間を定めて福祉バスを運行しています。

発着場所	発時刻			
地下鉄本郷駅発	09:20	10:40	12:40	13:40
↓	14:40	15:40	16:40	17:40
センター	18:40	19:40		
センター発	10:20	12:20	13:20	14:20
↓	15:20	16:20	17:20	18:20
地下鉄本郷駅	19:20	20:30		



## 名古屋市障害者スポーツセンター

〒465-0055 名古屋市名東区勢子坊二丁目1501番地

TEL(052)703-6633 FAX(052)704-8370

URL <http://www.nagoya-rehab.or.jp/sports/index.html>