



# 地域活動支援センター つきみがあか

## どんなところ？

瑞穂区障害者基幹相談支援センターに併設されている地域活動支援センターI型の事業所です。  
居場所として、活動の場所として、自己発見できる場として、様々な目的でご利用いただけます。  
対象は、**精神保健に関する課題があり社会参加が困難な方、名古屋市内にお住いの方、  
学齢期を超えた方**になります。



## 活動内容は？



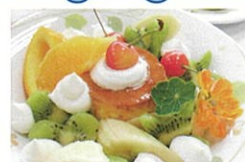
### 日中活動の場

利用者の皆さんと  
一緒にプログラムづくり  
をしています。



#### ツールペイント

木材などに特殊な絵の具  
で絵を描いていきます



#### お菓子作り

昼食づくりなども  
しています



#### ボッチャ

パラリンピックの  
競技です

### 地域との交流

ボランティアとして  
地域の方にも  
来ていただいています！

### 関係機関との連携

相談機関や病院など、  
必要時に連携して  
支援いたします！

### 相談先

ご自宅での出来事や  
人間関係のことなど、  
ご相談いただけます！



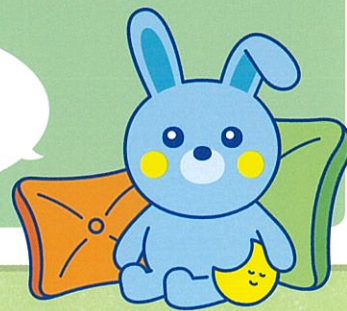
## つきみがおか ご利用までの流れ

- 01 相談** まずは、お気軽にお電話ください。
- 02 見学** 実際の活動を見学していただきます。
- 03 利用体験** おおむね3回程度の利用体験していただきます。
- 04 申請** ご利用を希望される場合は、申請していただきます。

- 05 面談** 面談をして、ご利用の希望などをお伺いします。
- 06 利用登録** 利用登録にあたり、利用開始日や条件などの詳細を調整します。  
登録・更新料 1000円  
4月・10月が更新月です

## 07 利用開始

利用開始後も、  
お気軽に  
ご相談ください。



つきみがおかでは、  
活動プログラムのサポートを  
していただける方を募集しています。  
お気軽にお問い合わせください。



瑞穂区障害者基幹相談支援センター・  
地域活動支援センターつきみがおかの  
マスコットキャラクター「つきほ」です。  
ご利用者様等からキャラクターや愛称を  
募集し、投票の結果選ばれました。

## アクセス

名古屋市瑞穂区北原町3丁目2番地ジュネス瑞穂1階  
開所時間：月曜日～金曜日、第二土曜日  
9:30～17:00(年末年始、祝日を除く)

TEL 052-680-7111

FAX 052-680-7626

HP [nagoya-rehab.or.jp](http://nagoya-rehab.or.jp)

YouTube [みずほつきほch](https://www.youtube.com/channel/UCmizuhotsukihoch)

Instagram [mizuho\\_tsukiho](https://www.instagram.com/mizuho_tsukiho)

