




笑顔を取り戻す
手の温もり、
やさしい目。
まなざし

 社会福祉法人 名古屋市総合リハビリテーション事業団
名古屋市総合リハビリテーションセンター附属病院



〒467-8622
名古屋市瑞穂区弥富町字密柑山1番地の2
TEL 052-835-3811(代表)
FAX 052-835-3745
URL <http://www.nagoya-rehab.or.jp/hospital/>

【診療科目】リハビリテーション科、整形外科、内科・循環器内科、神経内科、放射線診断科、脳神経外科、耳鼻いんご科、眼科、歯科

【病床数】80床

【交通】名古屋市営地下鉄名城線「総合リハビリセンター」駅よりすぐ


【待遇】初任給経験者加算／昇給年1回／各種手当(夜勤・通勤・住居・期末勤勉手当など)／社会保険完備／各種休暇制度／職員互助会／単身者用ワンルームマンション

看護師採用の病院見学は随時受け付けています。
下記までご連絡ください。

社会福祉法人 名古屋市総合リハビリテーション事業団
総務部総務課 採用担当
TEL 052-835-3811(代表)

社会福祉法人 名古屋市総合リハビリテーション事業団

名古屋市総合リハビリテーションセンター 福祉スポーツセンター 障害者就労支援センター めいりは	〒467-8622 名古屋市瑞穂区弥富町字密柑山1番地の2	TEL 052-835-3811(代表) FAX 052-835-3745
瑞穂区障害者基幹相談支援センター 地域活動支援センター つきみがおか	〒467-0035 名古屋市瑞穂区弥富町月見ヶ岡5 NTT西日本八事ビル1階	TEL 052-835-3848 FAX 052-835-3743
なごや福祉用具プラザ	〒466-0015 名古屋市昭和区御器所通三丁目12-1 御器所ステーションビル3階	TEL 052-851-0051 FAX 052-851-0056
名古屋市障害者スポーツセンター	〒465-0055 名古屋市名東区勢子坊二丁目1501番地	TEL 052-703-6633 FAX 052-704-8370

 社会福祉法人 名古屋市総合リハビリテーション事業団
名古屋市総合リハビリテーションセンター附属病院 看護部



事業団公式マスコット
キャラクター「りはみん」



強く、やさしく、しなやかに。

～看護の「手」と「目」で

患者さまの「踏み出す一歩」を支えます～

リハビリテーション看護のプロフェッショナルを目指して。

リハビリテーションセンター附属病院看護部は、病院の理念にある「真心を込めた、親切かつ丁寧な対応」そして「心の通い合い」を大切にしたいリハビリテーション看護を目指しています。

また看護師のキャリア支援のため、患者さまの「踏み出す一歩」を支える医療安全や看護倫理などの教育については、計画的なプログラムを組んで、院内外の研修として実施しています。

さらに、他部門でも行われているリハビリテーションサービスや研究開発は、私たちの知識・技術を深めてくれます。

患者さまとゆっくり、じっくり向き合うことができる看護を、ぜひ一緒にしませんか。あなたのキャリアアップを支援します。

基本理念

Philosophy

【附属病院】

附属病院は、真心を込めた、親切かつ丁寧な対応をすることを旨に、インフォームドコンセントの理念を推進し、患者さまの信頼が得られる医療を提供するように努めます。

また、先進医療技術を駆使して総合的なリハビリテーション医療を提供するように努めます。

【看護部の理念】

リハビリテーション看護の知識と技術を生かし、心の通い合いを大切に明るい笑顔で、踏み出す一歩を支えます。



入院から退院までのスケジュール

～患者さまに寄り添う「ゆとり」ある看護～

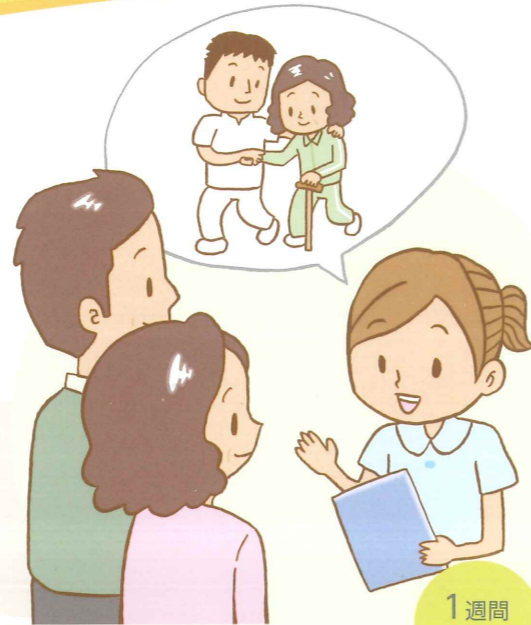
当院では、患者さまとご家族の「思い」を聴き、退院後の生活に合わせたきめ細やかな「つなげる」看護を行います。患者さま一人ひとりに寄り添いながら、ゆっくり、じっくりと「ゆとり」ある看護に取り組めることが最大の魅力です。患者さまの退院後の生活に思いを馳せ、患者さまのご意向やご家族の生活状況を踏まえた上で、さまざまな支援や指導を行います。



入院時

入院

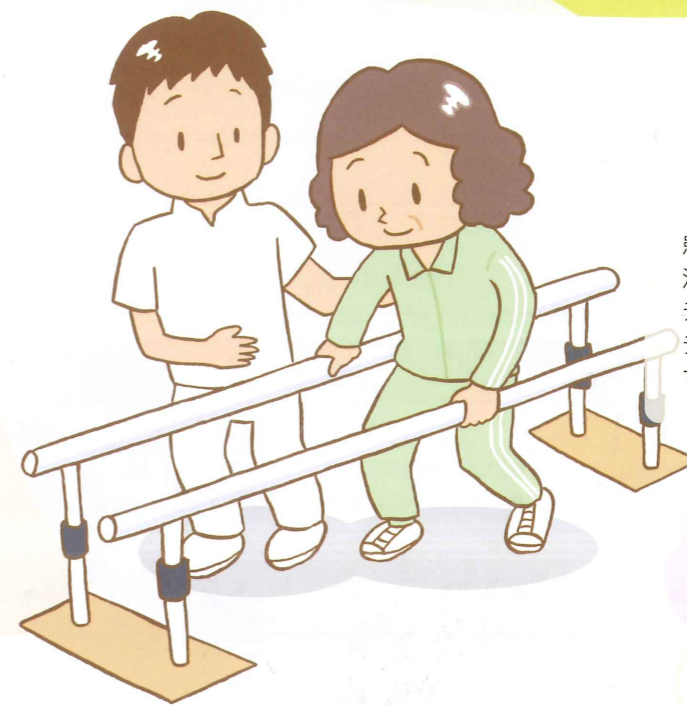
患者さまやご家族から入院目的、今後の方向性やご希望を確認します。それらと日常の状態をもとに看護計画を立案します。



1週間以内

初期評価

リハビリテーション部門のそれぞれの評価と訓練内容をまとめた「リハビリテーション総合実施計画書」の説明を行い、リハビリテーションに対する希望や入院生活の不安を確認します。



入院中

リハビリテーションの実施

患者さま一人ひとりの計画に合わせて、理学療法、作業療法、言語療法、心理療法などのリハビリテーションを行います。また、それぞれのリハビリテーションで行っている内容を病棟での生活の中で取り入れていきます。

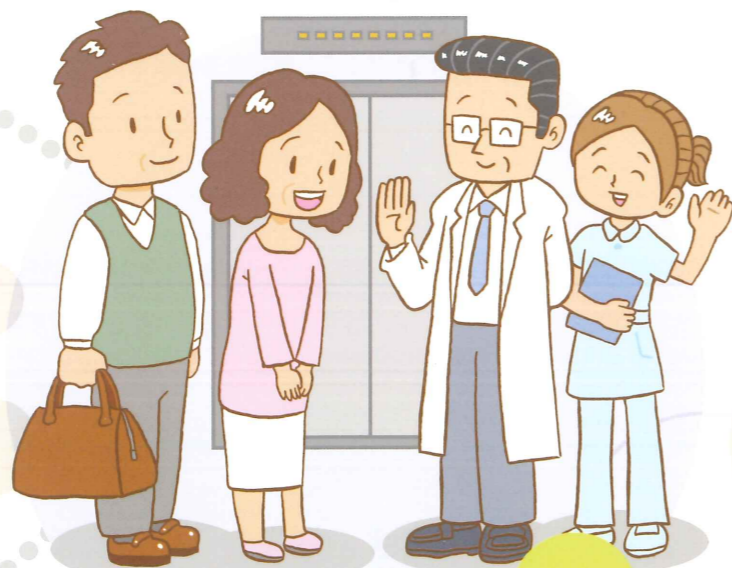
名古屋市総合
リハビリテーションセンター
障害者支援施設入所

他病院
転院

就労

自宅

他施設
入所



2カ月目

退院

退院後の生活に向けた指導とスムーズな連携を行います。



退院前

退院準備

入院中に獲得した動作を退院後の生活のセルフケア能力として維持できるように支援します。また家族の生活状況に応じた社会資源の活用など在宅指導を行います。



1カ月目

カンファレンスの実施

医師、理学療法士、作業療法士など、患者さまに関わっている職員が集まり、患者さまの現在の状況と今後の方向性について話し合います。それをもとに、看護計画の見直しを行います。

チーム医療の力

～チームで「踏み出す一歩」を支えます～

患者さま一人ひとりのリハビリテーションプログラムを実施するにあたり、医師、看護師、理学療法士、作業療法士、言語聴覚士などがお互いの専門性を尊重し、情報を共有しながら、チーム全体で患者さまの「踏み出す一歩」を支えます。

また事業団の運営する事業所とも協力し、総合的かつ先進的で密接なリハビリテーションサービスを長期にわたり提供することができます。

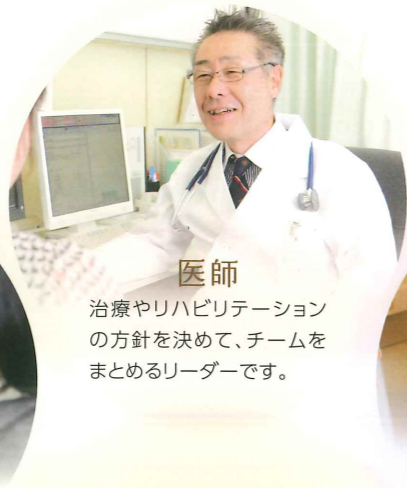


薬剤師



ソーシャルワーカー

社会資源の活用など家族の生活状況に応じた在宅ケア調整を行います。



医師

治療やリハビリテーションの方針を決めて、チームをまとめるリーダーです。



看護師

生活リズムを整え、全身状態などを総合的に判断し、日常生活の援助を行います。



臨床心理士

高次脳機能の評価や訓練とカウンセリングを行います。



管理栄養士



理学療法士

立ち上がり、歩行といった身体動作や日常生活活動訓練を行います。また住宅改修、福祉用具の選択や調整、介護指導などを行います。



作業療法士

日常生活の諸活動（食事、入浴、家事など）をはじめ、仕事や遊びなど生活全般に関わる諸活動の訓練を行います。



臨床検査技師



言語聴覚士

失語症、音声・構音障害、摂食・嚥下機能障害、高次脳機能障害に対する評価、訓練を行います。



診療放射線技師



事業団の運営する事業所

- 名古屋市総合リハビリテーションセンター
 - ・ 障害者支援施設
 - ・ 福祉スポーツセンター
 - ・ 障害者就労支援センター めいりは
- 瑞穂区障害者基幹相談支援センター
- 地域活動支援センター つきみがおか
- などや福祉用具プラザ
- 名古屋市障害者スポーツセンター

名古屋市総合

リハビリテーションセンター 附属病院で働くということ

当院の特長 Features of our hospital

当院は名古屋地域におけるリハビリテーションの中核を担う施設であり、相談から医療・訓練を経て社会復帰にいたるまでの総合的かつ先進的なリハビリテーションサービスを提供しています。

患者さまの「踏み出す一歩」を医師、看護師、メディカルスタッフ、事業団のチーム全体で支えています。

施設内は、眺めのよい散歩道や公園などの緑に囲まれており、自然光が美しい院内で四季を感じながら働けます。

また名古屋市営地下鉄名城線「総合リハビリセンター」駅よりすぐの立地でアクセスも抜群。

毎日の通勤には大変魅力的です。

看護の特長 Features of the nursing of our hospital

当院の看護の特長は、急性期を過ぎた患者さまに対し機能回復や自立回復に向けて支援を行う「リハビリテーション看護」であることです。患者さまに寄り添い、時間をかけてじっくり看護に取り組むことができます。患者さまが回復していく過程の中で喜びや悲しみを分かちあいながら、患者さまの人生と共に歩む看護を目指しています。

教育体制 Education system

キャリアアップ支援～リハビリテーション看護のプロフェッショナルを目指して～

院内教育：分散教育という各看護単位での研修や、OJTという職場における指導、集合教育という看護部研修や病院研修などがあります。

院外教育：日本看護協会研修や認定看護師の資格取得、企業主催研修などがあります。

学会：日本リハビリテーション看護学会・全国自治体病院学会などがあります。

経験豊富な先輩看護師があなたのキャリアアップを支援します。

明るく落ちついた職場で、長く腰を据えて働くことができます。一緒にリハビリテーション看護のプロフェッショナルを目指しませんか？

初めてでも大丈夫！
先輩看護師が
丁寧にお教えします。



事業団公式マスコット
キャラクター「りはみん」